

Conférence du CEOMEF
17 octobre 2024

« Entre tradition et occidentalisation. Etat et vie quotidienne en Iran dans l'entre-deux guerres ».

Houchang Chehabi

www.ephe.psl.eu



École Pratique
des Hautes Études



Grâce au soutien du *Roshan Cultural Heritage Institute*



Mirza Agha Khan Kermani
(born 1853)



وزارت داخله

ورقة هويت

آقای سید محمد نور

ولایت مازندران شهر ساری

که در قصبه

بلوک قرینه

ساکن است در تاریخ ۱۳۵۰ در

تولد یافته است

امضای متسدی سجل احوال

[Signature]



نمره ۱۰۴۸

سال ۱۳۵۰

تاریخ تسلیم اظهارنامه

تاریخ صدور

رفیق عباس و رفیقان

محله

ولایت مازندران

بلوک قرینه

شهر ساری

قریه

قصبه

حاکم از طرف نظیه انزلیان هویت سید محمد نور



[Signature]

Shenasname

مجرد

سجل احوال این بنده میباشد آقایان

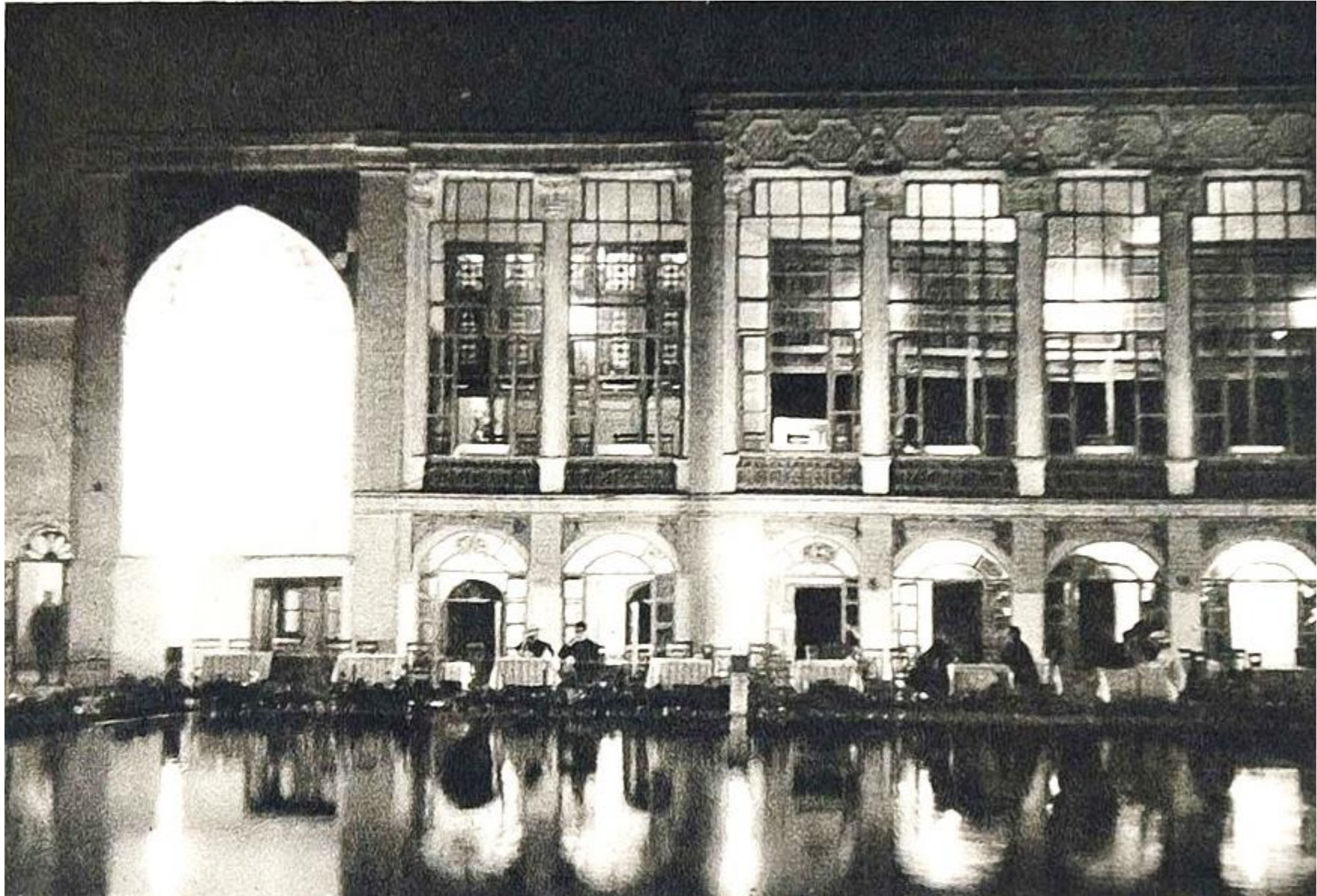
محترم بنده را بدلمه فوق بشناسند -

میرزا سید اسدالله خان شوکت السلطان





Tas Kabab



Loqanteh



Kare raisu



Abgusht



227 Une table au ministère des affaires étrangères à Téhéran - Perse.
Обѣдъ въ министерствѣ иностранныхъ дѣлъ въ Тегеранѣ. - Персія.



Naser al-Din Shah



THE ILLUSTRATED LONDON NEWS

No. 2021.—Vol. LV.

SATURDAY, JULY 13, 1890.

Price 6d. (Retail)



THE SHAH RECEIVED BY THE QUEEN AT WINDSOR CASTLE.

Nasereddin Shah avec la reine Victoria



محمد تقی بهار (چپ) در کنار دو تن از دوستان در

Bahar dans sa jeunesse



Bahar



Faux-cols







وزارت داخله

حکومت اصفهان

نمره ۴۰۴

دارنده این جواز آقای حاج محمد رضا قزوینی

ولد مرحوم حاج علی

ساکن جرقویی

مطابق فقره ۴ از ماده ۲

قانون اتحاد شکل در استعمال لباس

روحانیت مجاز میباشد

۱۳۴۴

۱۳۱۵

۲۹

حکومت اصفهان

۱۲



طبعه عراق

تاریخ تصدیق ۱۳۱۵



پارسینه
Parsine.com



نمره ۲۴۳

وزارت داخله

اداره حضرت صدیق

ورقه تصدیق

مجلس شورای آقای آقا صدر
بر طبق اصل تصویب اول از نظر مجلس شورای تهران

مطابق فقره ۱ از ماده ۲ قانون متحدالشکل نمودن البسه

در پوشیدن لباس روحانیت مجاز خواهند بود

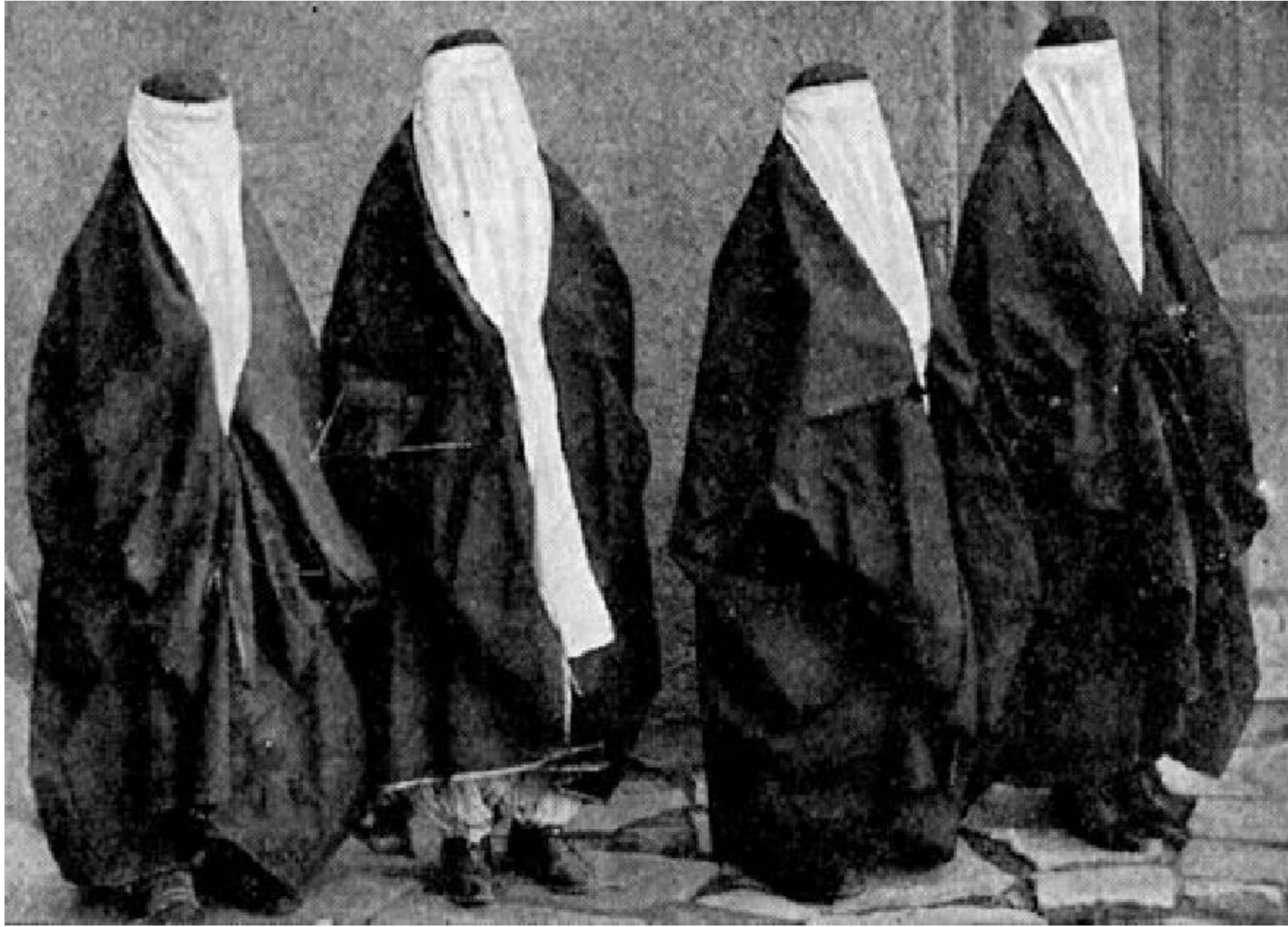
مورخه ۱۳۰۹ / ۱۲ / ۹
محل امضاء







Gowharshad





Qamar in 1924

TIME

The Weekly Newsmagazine



QUEEN SORAYA TARZI (1927)
Progressive royal



La Reine en 1936

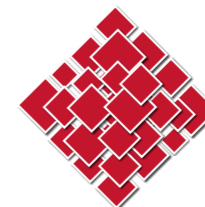


Merci
de votre attention

Grâce au soutien de Roshan



Cultural Heritage Institute



École Pratique
des Hautes Études

PSL